

openbox s.r.l.
VI Strada di Poggilupi, XX
Terranuova Bracciolini (AR)
www.open-box.com
info@open-box.com
P.IVA 01952550513

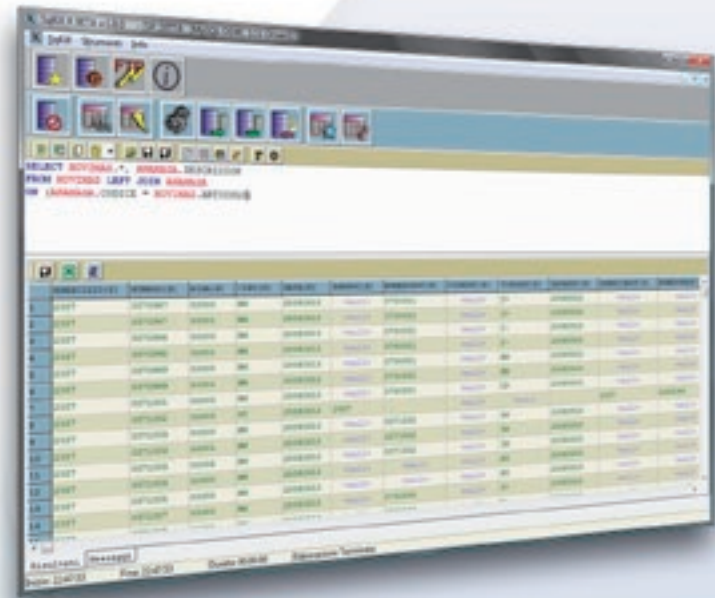


smartBASE®

next generation database

Panoramica

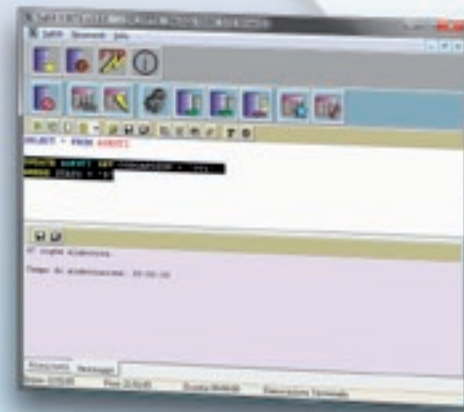
Il software SmartBase consente l'accesso ai DataBase Servers per la manipolazione e la gestione dei dati in essi contenuti. Lo scopo di SmartBase è quello di fornire all'utente un ambiente di lavoro standard, indipendente dal server a cui si connette, che gli permetta sia l'accesso ai dati tramite l'esecuzione di query sql, sia l'utilizzo di strumenti integrati utili alla gestione dei propri dati.



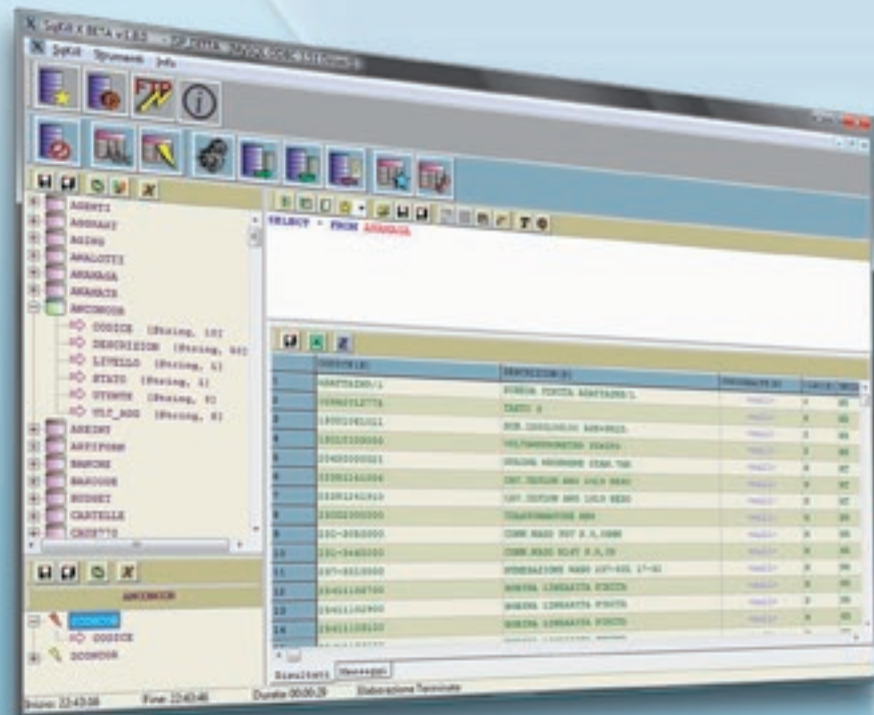
Accesso e manipolazione dei dati

SmartBase, attraverso la sua interfaccia intuitiva, mette a disposizione dell'utente un ambiente di lavoro all'interno del quale può controllare e manipolare i dati memorizzati nel database tramite script sql. L'utente avrà in tal modo la completa libertà di interagire con i propri dati (sia in lettura che in scrittura).

Attraverso l'interfaccia di SmartBase l'utente avrà inoltre sempre sotto controllo la struttura della sua base dati attraverso i tools che gli permettono di controllare le strutture delle tabelle, il numero dei records in esse memorizzati e le definizioni degli indici.

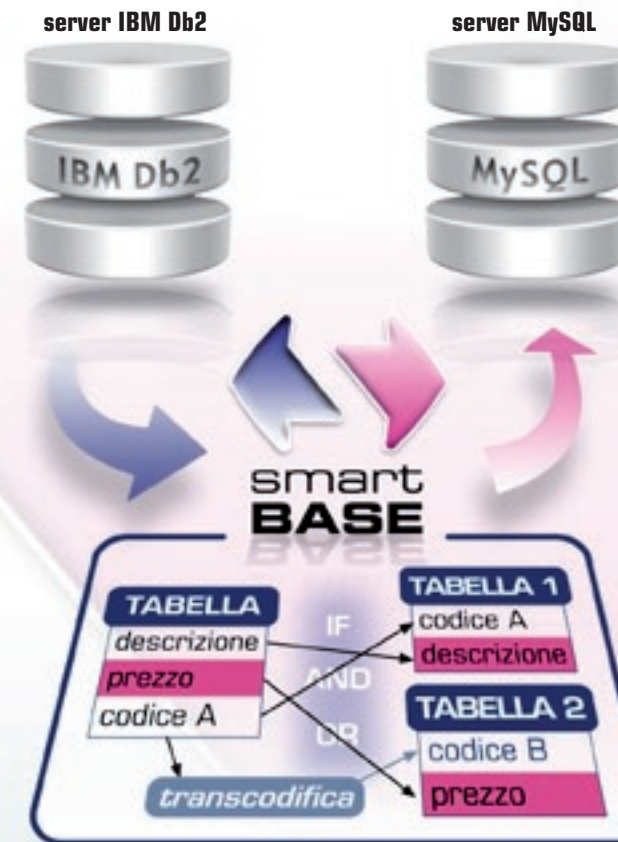


La possibilità di connettersi ai database tramite le fonti dati ODBC configurate sul proprio PC garantisce la completa compatibilità con i motori di database più diffusi, quali MySQL, SQL-Server, DB2, Oracle, Access, AS400, etc...



Strumenti integrati

SmartBase include diversi strumenti che permettono all'utente una gestione più approfondita dei dati. Tali strumenti permetteranno all'utente di eseguire attività specifiche sui propri dati come ad esempio la creazione ed il ripristino di backup, il controllo sui record duplicati all'interno delle tabelle, la possibilità di sostituire o togliere determinati caratteri all'interno dei campi, la possibilità di connettersi a database remoti non raggiungibili direttamente (tramite l'utilizzo del protocollo FTP), la migrazione di dati da server diversi.



- Backup

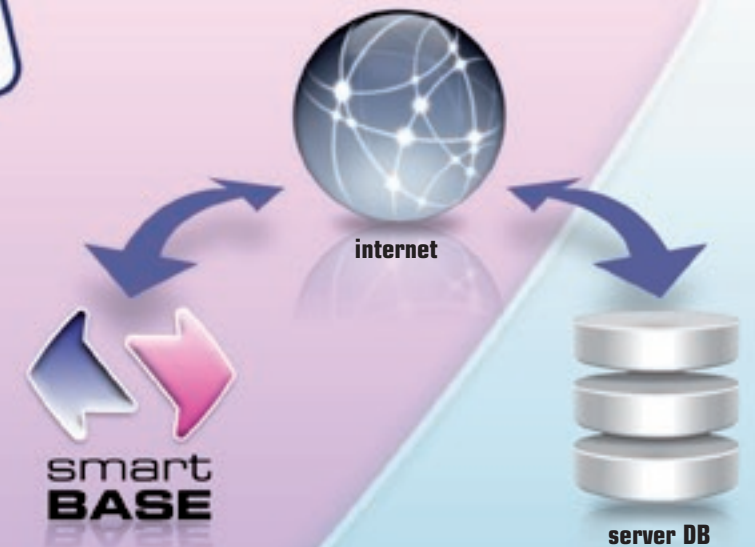
SmartBase mette a disposizione dell'utente la possibilità di eseguire backup di database completi o di singole tabelle attraverso un protocollo interno di SmartBase completamente staccato dal server in uso. Questo renderà estremamente semplice il trasporto di interi database da un server ad un altro (ad esempio possiamo trasferire tutti i dati da un server DB2 ad un server MySQL). Lo strumento di creazione dei backup permette di specificare dei filtri sui campi delle tabelle in maniera tale da rendere ancora più semplice il passaggio di dati parziali.

- Migrazione dati

Attraverso questo strumento è possibile trasferire dati da un server ad un altro anche in presenza di strutture dati diverse. L'utente potrà specificare i legami tra le strutture dati di partenza e quelle di arrivo, indicando eventuali filtri sui dati. In tal modo sarà possibile, ad esempio, trasferire le anagrafiche o altro di un determinato software all'interno del database di un software diverso.

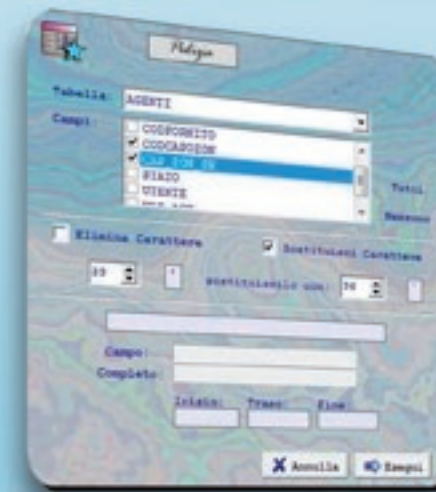
- Connessione a basi dati remote

SmartBase consente di operare su server di database non direttamente connessi al proprio PC. Attraverso l'utilizzo del protocollo FTP l'utente potrà ad esempio eseguire query SQL sui database dei propri clienti.



- Manipolazione records

SmartBase permette di eseguire operazioni di gestione sui records delle tabelle. L'utente potrà ad esempio verificare la presenza di records duplicati all'interno delle tabelle. Inoltre avrà a disposizione uno strumento per sostituire o eliminare particolari tipi di carattere che si trovano all'interno dei dati.



Caratteristiche

L'interfaccia SmartBase consente inoltre la gestione degli ambienti di lavoro tramite il salvataggio delle query effettuate e la possibilità di memorizzare gli accessi ai database in maniera tale da rendere più veloci i successivi accessi.

